

**SDRUŽENÍ LEDOVEC** | **VÝROČNÍ ZPRÁVA** | **2004**





*Mgr. Martin Fojtíček  
ředitel Ledovce*

Kdybych to chtěl říct vznešeně, řekl bych, že rok 2004 byl čtvrtým rokem našeho snažení o to, abychom prostřednictvím aktivit Ledovce na Plzeňsku vytvořili prostor „oboustranné sociální rehabilitace“, a že byl rokem, kdy jsme v budování komplexu služeb pro osoby s psychiatrickými problémy a/nebo mentálním handicapem v plzeňském regionu udělali další podstatné kroky.

Kdybych to chtěl říct polopaticky, řekl bych, že jsme se ten rok zase pěkně nadřeli, abychom s Ledovcem, jak roste, udrželi krok, že je nás zase víc, kdo jsme v tom namočení, a že jsme během toho roku podnikli celkem dost zajímavých věcí.

Kdybych to chtěl říct lakonicky, řekl bych to tak, jak jsme si to o Ledovci vymysleli před čtyřmi lety: že většina není vidět.

Takže vás, milí čtenáři, sice srdečně zvu k pečlivému pročtení naší výroční zprávy, ale zároveň vás jako obvykle varuji, že to, co považujeme za podstatné na našem společném bytí na Ledovci, se v této zprávě nedočtete. Ono se to asi ani napsat nedá.

Musí se to zažít.

Sdružení Ledovec mělo v roce 2004 celkem 13 členů.

**Ve správní radě zasedali pánové:**

Mgr. Petr Hubínek (předseda)

Ing. Marek Novotný (zvolen po odstoupení MUDr. Jiřího Podlipného, který je nadále odborným garantem projektu terapeutického centra)

MUDr. Igor Průša (zvolen po odstoupení Mgr. Paschala Petra Nováka OFM, který nyní pracuje v Kolíně)

**V dozorčí radě zasedali:**

Ing. Václava Říhová

PaedDr. Vladimír Blažek

Jaroslav Hrubý

Ředitelem Sdružení Ledovec byl nadále Mgr. Mgr. Martin Fojtíček.

Na konci roku 2004 Ledovec zaměstnával šest pracovníků na plný a tři na částečný pracovní úvazek.

Další pracovníci byli během roku zaměstnáni na dohodu o provedení práce.

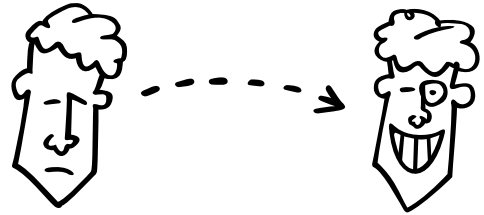
**Posláním** Sdružení Ledovec je působit v duchu oboustranné sociální rehabilitace – pomáhat lidem se specifickou potřebou v integraci do společnosti a v této společnosti posilovat potenciál otevřenosti a tolerance k „těm druhým“.

**Cílem** Sdružení Ledovec je vybudovat komplex sociálních služeb pro osoby s psychiatrickými poruchami a/nebo mentálním handicapem v Plzeňském kraji.

V roce 2004 jsme realizovali aktivity v rámci dvou středisek. Hlavní náplní byly po většinu roku aktivity v **Terapeutickém centru Ledovec** (TCL). V závěru roku jsme otevřeli **Agenturu podporovaného zaměstnávání Ledovec** (APZ) v Plzni.

## **TERAPEUTICKÉ CENTRUM LEDOVEC**

Projekt terapeutického centra byl v roce 2004 opět páteřním projektem Ledovce. Cílové skupině osob s psychiatrickými problémy a/nebo mentálním handicapem jsme v jeho rámci nabízeli služby denního centra a řadu doplňkových služeb (individuální doprovázení, osobní asistence, krizová intervence, poradenství, ...).



Shrnutο řečí čísel:

- služby jsme poskytli 32 klientům, z toho 19 novým
- dohodu o poskytování služeb uzavřelo dvacet klientů
- denní centrum bylo ve standardním režimu klientům otevřeno 158 dní (o 55 dní více než v roce 2003) a v prázdninovém režimu 28 dní (Summer Work Camp)
- centrum poskytovalo služby čtyři dny v týdnu, od září 2004 již každý pracovní den
- vytíženost centra byla celkem 1328 „člověkodní“ (více než dvojnásobek proti roku 2003)
- centrum nabízelo 7 typů pravidelných terapeutických aktivit (tradiční: svíčkárna, tkalcovna, výtvarný ateliér, zahrada – hospodářství, angličtina; dvě nové: keramika a tréninkové vaření) a další společné víkendové a prázdninové aktivity

V roce 2004 jsme podnikli další kroky směrem k vyšší kvalitě poskytovaných služeb. Podrobněji jsme rozpracovali metodiku poskytování služeb v jednotlivých dílnách, zpřesnili jsme postup zjišťování potřeb a přání klientů. Tým pracovníků se setkával k pravidelným intervizím a supervizím. Podařilo se nám zvýšit kvalifikaci většiny pracovníků formou kurzů a výcviků. Ledovec se stal členem České asociace pro psychické zdraví. V březnu byly z kapacitních důvodů přestěhovány aktivity výtvarného ateliéru do pronajatých prostor v Plzni, v září byla ze stejných důvodů přestěhována do Plzně tkalcovna.

Na Ledovec v Leducích tak od září dojížděli jen klienti, kteří se účastnili aktivit ve svíčkárně, na zahradě a v programu tréninkového vaření.

V tkalcovně i ve svíčkárně vznikaly během roku pěkné a řemeslně kvalitní výrobky. Několikrát jsme prezentovali tato řemesla jak na Ledovci, tak při různých příležitostech na Plzeňsku i v celé ČR.

Pro udržení společenství všech klientů, zaměstnanců a dobrovolníků Ledovce byly na podzim zavedeny tzv. komunitní dny: jednou za měsíc se tak všichni společně setkáme k tvořivému programu, zároveň sdílíme své radosti a strasti, hodnotíme činnosti, plánujeme, oslavujeme narozeniny atp.

Od českých a německých rotariánů získal v březnu Ledovec darem mikrobuse na svoz klientů terapeutického centra. Tím se výrazně zlepšily podmínky dopravy klientů na Ledovec a otevřela se možnost častějších společných výjezdů.

Na jaře proběhla za plného provozu výměna střešní krytiny hlavní budovy, během roku se podařilo získat z různých zdrojů dalších více než osm set tisíc korun na další fázi rekonstrukce.

V rámci komunitního projektu Prolínání světů v Terapeutickém centru Ledovec jsme pořádali celou řadu integračních kulturních a řemeslných akcí. V rámci aktivit v obci jsme ve spolupráci s rybáři vyčistili rybníček na farní zahradě a ve spolupráci s místní farností zrekonstruovali poražený křížek u hřiště. Řada akcí měla širší dopad – na Ledovci jsme přivítali celou řadu exkurzí dětí i dospělých, odborníků i laiků, včetně zahraničních. V září začala svůj roční pobyt na Ledovci Anna Zalewska z Polska, dobro-

volnice v programu Evropské dobrovolné služby (EVS). Činnost terapeutického centra jsme během roku několikrát představili v televizi (ČT 1, regionální vysílání ZAK TV) a v rozhlase (ČRo 1, ČRo 2, ČRo Plzeň, Karolína, Kiss, ...) a v novinách. Koncem roku navštěvovalo naše webové stránky [www.ledovec.cz](http://www.ledovec.cz) cca 500 návštěvníků měsíčně.

## **AGENTURA PODPOROVANÉHO ZAMĚSTNÁVÁNÍ**

Od září je Sdružení Ledovec (jako první organizace v Plzeňském kraji) členem České unie pro podporované zaměstnávání. V listopadu 2004 jsme se stali partnery o. s. Rytmus Praha v projektu Podporované zaměstnávání. Díky finanční podpoře z tohoto projektu byla v prosinci otevřena Agentura podporovaného zaměstnávání Ledovec, která nabízí osobám se zdravotním nebo sociálním znevýhodněním služby zaměřené na podporu nalezení a udržení pracovního místa na otevřeném trhu práce. Sídílí v pronajatých prostorách v budově Rádía FM+ v ulici Z. Wintra v Plzni, služby zajišťují dvě pracovnice, které absolvovaly výcvikový kurz na pozici pracovní konzultant. Agentura v prosinci přijala první klienty.

V druhé polovině roku jsme začali připravovat žádosti o podporu dalších dvou projektů sociálních služeb pro osoby s psychiatrickými problémy a/nebo mentálním handicapem na Plzeňsku z prostředků



## **Seznam akcí na Ledovci v roce 2004**

- 4. 1. Tříkrálová sbírka (kostýmovaný průvod v obci Ledce u Plzně)
- 8. 1. slavnostní zahájení provozu dílen TCL v novém kalendářním roce
- 9. 1. Tříkrálový koncert (vystoupení skupiny Poitín na podporu předchozí Tříkrálové sbírky)
- 31. 1. Hromnicové svíčkování v TCL
- 5. 2. předvádění tradičních řemesel provozovaných v dílnách TCL pro děti z farnosti ECM Plzeň-Bolevec
- 14. 2. farní masopustní zabíjačka
- 13. 3. košíkářský kurz pro pracovníky PL Dobřany
- 19. 3. návštěva aktivistů ze zařízení Západočeský paprsek v TCL
- 25. 3. prezentace TCL na nám. Republiky v Plzni u příležitosti předání sponzorského daru – nového automobilu pro potřeby svozu klientů TCL
- 27. 3. brigáda na obnově rybníčku na pozemku ledecké fary
- 3. 4. brigáda na půdě fary
- 4. 4. Velikonoční kraslicování v TCL
- 11. 4. prezentace řemeslných dílen Ledovce v prostorách ZOO Plzeň

- 5. 4. - 20. 5. rekonstrukce střechy sídla TCL
- 8. - 9. 5. účast Ledovce na svodu bernských salašnických psů v Roudné u Soběslavi
- 15. 5. Ledovec na festivalu „Mezi ploty“ v PL Dobřany
- 21. 5. prezentace aktivit TCL v rámci „Svatojánského týdne“ na koleji ve Svatém Janu pod Skalou
- 29. 5. dětský den v TCL
- 2. 6. návštěva dětí z francouzského Limoge a plzeňského Církevního gymnázia
- 5. 6. den s regensburským a plzeňským Rotary Clubem na Ledovci (setkání členů klubu s klienty a terapeutů TCL)
- 25. 6. slavnostní rozloučení klientů TCL před upraveným prázdninovým provozem centra s účastí rodičů a příbuzných klientů
- 26. 6. Vikariátní den v Ledcích (setkání farníků z vikariátu Plzeň-sever)
- 3. - 10. 7. Festina Lente – 10. ročník putovního tábora pro vozíčkáře
- 12. 7. účast TCL na historických trzích v Úterý
- 18. 7. - 18. 9. Summer work camp at Ledovec – mezinárodní dobrovolnický tábor
- 25. 7. Pouťové veselí na Ledovci – pouťový trh tradičních lidových řemesel
- 4. 8. Ledovec na trzích chráněných dílen ve Žírči u Dvora Králové nad Labem
- 4. 9. Ledovce na diecézní pouti v premonstrátském klášteře v Teplé



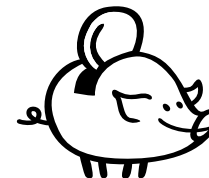
18. 9. Na Ledovec! – 5. ročník hudebního festivalu
27. 9. prohlídka dílen TCL pro děti ze ZŠ v Horní Bříze
28. 9. kurz základů košíkářství
2. 10. Ledovec na bonitaci ledovcového terapeutického psa Adély v Chudčicích u Brna
3. 10. znovuvztyčení Ledovcem opraveného křížku u hřiště v Ledcích
8. 10. Záhrada – 6. romanticko-filosoficko-pracovní noc na Ledovci
14. - 15. 10. Ledovec na pěší zóně u Branky v Plzni – ukázky předení a tkaní pro veřejnost, prezentace výrobků z dílen TCL
21. 10. prezentace Ledovce v plzeňské Hypernově
1. 11. zahájení činnosti Agentury podporovaného zaměstnávání Ledovec v Plzni
7. 11. koncert skupiny Vishnu Tattva v Lochotínském pavilónku
8. 12. návštěva pracovníků a klientů domova důchodců z Kynšperku nad Ohří spojená s prohlídkou terapeutických dílen TCL
10. 12. košíkářský kurz pro klienty TCL
20. 12. předvánoční tematická prohlídka ledeckého kostela pro děti z místní ZŠ spojená s vlastní výrobou máčených svíček
31. 12. předvádění svíčkařského řemesla a výrobků této terapeutické dílny v plzeňské ZOO

## **VÝNOSY**

Členské příspěvky	6 500,00 Kč
Přijaté dotace	1 001 011,00 Kč
Přijaté dary	468 295,88 Kč
Přijaté úroky	415,26 Kč
Tržby z prodeje výrobků	95 368,00 Kč
Nájem a energie	61 480,84 Kč
Vstupné a kurzovné	5 100,00 Kč
Reklama	10 000,00 Kč
Tržby za služby	110 872,50 Kč
Změna stavu zásob nedok. výroby	3 840,00 Kč
Změna stavu zásob výrobků	11 550,00 Kč
Ostatní	11 426,16 Kč

## **VÝNOSY CELKEM**

**1 785 859,64 Kč**



## **NÁKLADY**

### MATERIÁLOVÉ NÁKLADY

Výrobní materiál	55 967,60 Kč
Kancelářské potřeby	13 047,50 Kč
Odborná literatura	2 481,00 Kč
Pohonné hmoty, oleje	30 581,50 Kč
Vybavení střediska	11 596,30 Kč
Vybavení dílny	77 695,80 Kč
Ostatní	35 458,70 Kč
<b>Materiálové náklady celkem</b>	<b>226 828,40 Kč</b>

### SLUŽBY

Poštovné	3 753,90 Kč
Cestovné	17 437,00 Kč
Kopírování, fotopráce	9 237,50 Kč
Fax, telefon	22 998,50 Kč
Nájemné	92 775,00 Kč

Doprava	1 397,20 Kč
Školení, poradenství	83 984,00 Kč
Energie	124 417,18 Kč
Opravy a údržba	17 566,00 Kč
Ostatní služby	44 203,00 Kč
<b>Služby celkem</b>	<b>417 769,28 Kč</b>

#### OSOBNÍ NÁKLADY

Mzdy zaměstnanců, daň	822 877,00 Kč
Sociální pojištění	182 643,00 Kč
Zdravotní pojištění	62 299,00 Kč
Zák. pojištění zaměstnanců Kooperativa	2 499,00 Kč
<b>Osobní náklady celkem</b>	<b>1 070 318,00 Kč</b>

#### OSTATNÍ NÁKLADY

Bankovní poplatky	5 024,00 Kč
Povinné pojištění auta	31 206,00 Kč
Ostatní daně a poplatky	1 000,00 Kč
Poskytnuté příspěvky	1 600,00 Kč
Odpisy DHM	123 322,00 Kč
Ostatní	35 344,93 Kč
<b>Ostatní náklady celkem</b>	<b>197 496,93 Kč</b>

## **NÁKLADY CELKEM**

**1 912 412,61 Kč**

Hospodářský výsledek

-126 552,97 Kč

---

## **Přehled o majetku a závazcích**

Dlouhodobý hmotný majetek k 31. 12. 2004	921 073,30 Kč
Nedokončený dlouh. hmot. majetek k 31. 12. 2004	720 273,00 Kč
Drobný dlouhodobý hmotný majetek k 31. 12. 2004	35 345,50 Kč
Materiál na skladě k 31. 12. 2004	4 940,00 Kč
Nedokončená výroba k 31. 12. 2004	3 840,00 Kč
Výrobky k 31. 12. 2004	12 650,00 Kč
Stav účtu k 31. 12. 2004	1 022 552,87 Kč
Stav pokladny k 31. 12. 2004	24 476,18 Kč
<b>CELKEM</b>	<b>2 745 150,85 Kč</b>

Pohledávky k 31. 12. 2004

**celkem**

**100 001,00 Kč**

Závazky k 31. 12. 2004

**celkem**

**155 786,00 Kč**



Ledovec srdečně děkuje všem, kteří naše snažení jakýmkoli způsobem podpořili. Náš dík mají:

**Státní, krajské a obecní instituce:**

MPSV ČR, MK ČR, MZ ČR  
Plzeňský kraj, Město Plzeň  
Městská část Plzeň 1, Plzeň 3 a Plzeň 4

**Nadace, sdružení a fondy:**

Nadace Via  
Nadace Eurotel  
Nadace Duhová energie  
Občanská volba Plzeňského Prazdroje  
Siemens Fond pomoci  
Nadace Divoké Husy  
Diecézní Charita Plzeň  
Rotary Club Plzeň

**Firmy:**

Copy General  
Daně Hrabětová s. r. o.  
DataLine Technology PPD, s. r. o.

**Soukromí dárci a podporovatelé:**

Lucie Dobešová, Ing. Alena Mrkvičková, Helena Pokorná, Ing. Václava Říhová, JUDr. Jan Blažek, Jan Komárek, Mgr. Petr Mlnařík, Ing. Václav Peš, Roman Petr, Jan Příhoda, Ing. Miroslav Zábranský, JUDr. Josef Zellner

**Zahraniční subjekty:**

Rotary Club Marc Aurel Regensburg Německo  
Rotary Foundation Evanston USA



Ledovec je jedna z mála organizací, která na Plzeňsku poskytuje sociální služby osobám s psychiatrickými problémy. Terapeutické centrum i Agentura podporovaného zaměstnávání jsou jedinými zařízeními tohoto druhu v Plzeňském kraji. Služby mají celou řadu jedinečných specifik i v rámci celé České republiky.

Přesto není poskytování služeb v těchto střediscích do dalších let zajištěno, každý rok znovu žádáme státní orgány, nadace, firemní i soukromé dárce o příspěvek na naši činnost. Jsme proto vděční za jakoukoliv věcnou, finanční i slovní podporu.

V dohledné době chceme nejen zvyšovat kapacitu našich středisek a kvalitu práce v nich, ale také nabízet osobám s psychiatrickými problémy a/nebo mentálním handicapem i široké veřejnosti služby nové (poradenské centrum, krizová intervence, podporované vzdělávání, podporované bydlení, ...). Budeme vám velice vděční, když se budete na našem snažení jakýmkoliv způsobem podílet.



Ledovec Vás zve k návštěvě! Přijďte na jakoukoliv z našich veřejných akcí nebo se ozvěte předem a domluvte si návštěvu našich středisek.

### **Terapeutické centrum Ledovec**

Ledce 1, 330 14

Tel.: 377 958 256

GSM: 777 019 834

E-mail: [ledovec@ledovec.cz](mailto:ledovec@ledovec.cz)

### **Agentura podporovaného zaměstnávání Ledovec**

Z. Wintra 21 B, Plzeň, 301 00

Tel.: 377 420 479

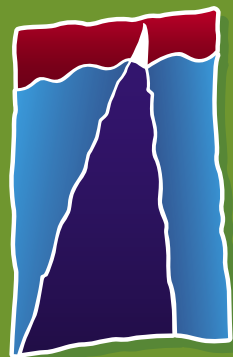
GSM: 776 795 336

E-mail: [apzledovec@volny.cz](mailto:apzledovec@volny.cz)

Sdužení Ledovec, Ledce 1, 330 14

IČ: 26 51 70 51, Bankovní spojení: KB Plzeň 78 – 1584620207/0100





*sazba & ilustrace: Pavel Botka © 2005*  
*pre-press: DataLine Technology PPD, s. r. o.*  
*tisk:*