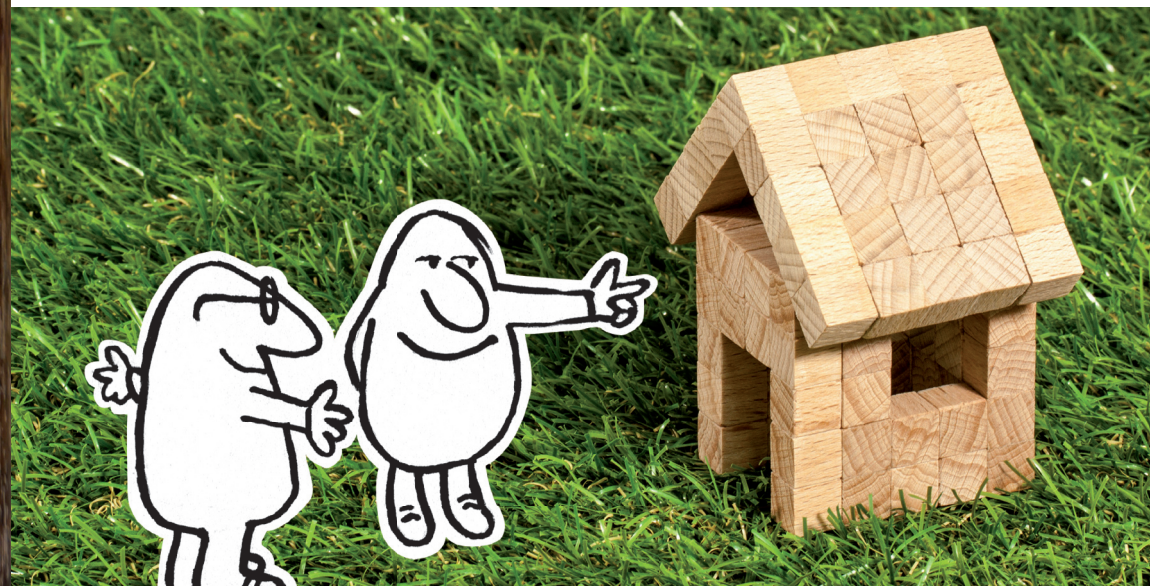


Housing First Ledovec



KONTAKT

HF Ledovec
Břeňkova 3
301 00 Plzeň 3

T: 775 725 027
E: hf@ledovec.cz
www.ledovec.cz



Náš tým pomáhá lidem v těžké životní situaci nalézt dlouhodobé standardní bydlení. Tito lidé jsou v akutní bytové nouzi a zároveň potřebují intenzivní podporu, aby stabilizovali svůj život. Jsme připraveni podpořit lidi motivované řešit svou situaci, platit pravidelně nájem, stát se dobrými sousedy a spolupracovat s námi dlouhodobě. Životní příběhy těchto lidí jsou velmi rozmanité. Společně jim je, že chtějí svou situaci trvale změnit a k úspěšnému návratu do společnosti potřebují místo, kterému by mohli říkat „doma“.

Co pro Vás znamená **doma**?

Tady. Tady je pro mě doma. Doma je tam, kde mám své soukromí. Doma znamená osobitý styl – můžu si dát do bytu vybavení jaké chci, to jsem na ubytovně nemohl, nesměl jsem nic změnit, nic dát pryč, ani nábytek vyměnit. Doma je tam, kde mám bydlení zaručené, nemusím se pořád stresovat s tím, kam půjdu.

Pan **Michal**, 56 let

HLEDÁME MALÉ BYTY

- pro jednotlivce, případně páry (garsoniera, 1+kk, 1+1, výjimečně větší)
- s nízkými náklady (obvykle do 8–10 tisíc měsíčně včetně energií)
- za přijatelných vstupních podmínek (přiměřená kauce či záloha, ideálně bez poplatků realitnímu zprostředkovateli)
- se standardní nájemní smlouvou dle občanského zákoníku uzavřenou minimálně na dobu 6 měsíců a s možným prodloužením na další rok
- v Plzni a blízkém okolí, v dosahu MHD

NABÍZÍME

- dlouhodobého nájemníka
- pojištění odpovědnosti nájemníka
- finanční záruky (garanční fond projektu): možnost zálohových plateb ze zdrojů projektu po dobu, než dojde ke stabilizaci finanční situace nájemníka; úhrada vzniklých škod nad rámec složené kauce
- asistence či zprostředkování komunikace s nájemníkem
- mediace sporů v případě sousedských stížností či podnětů ze strany majitel
- zprostředkování nutných oprav, příp. dohodu ohledně jejich financování
- pravidelné kontroly v bytě s cílem předcházet situacím, jež by ohrozily trvání nájemního vztahu
- tým složený ze specialistů (včetně lékaře), schopný řešit různé nenadálé situace, které mohou vzniknout v souvislosti s bydlením nájemníka, a zajistit



podporu či další služby tak, aby byl nájemní vztah uspokojivý pro majitele bytu i nájemníka

- asistence při případném ukončení nájmu
- nalezení dalšího nájemníka v případě ukončení nájmu
- účast v unikátním pilotním projektu financovaném z MPSV a s partnerstvím města Plzně

POSKYTUJEME PODPORU NÁJEMNÍKOVÍ

- týmovou: sociální pracovníci a specialisté
- intenzivní: v případě potřeby až každodenní
- dlouhodobou: až po dobu několika let
- pružnou: podle jeho potřeb a situace
- poradenství a technická podpora v oblasti péče o byt (vlastní technik)
- v oblasti finančního plánování a sanace dluhů, praktických záležitostí, zaměstnání, zdravotních i životních překážek atd.
- zprostředkování dalších podpůrných služeb podle jeho potřeb